

ESDEC

INNOVATIVE MOUNTING SYSTEMS

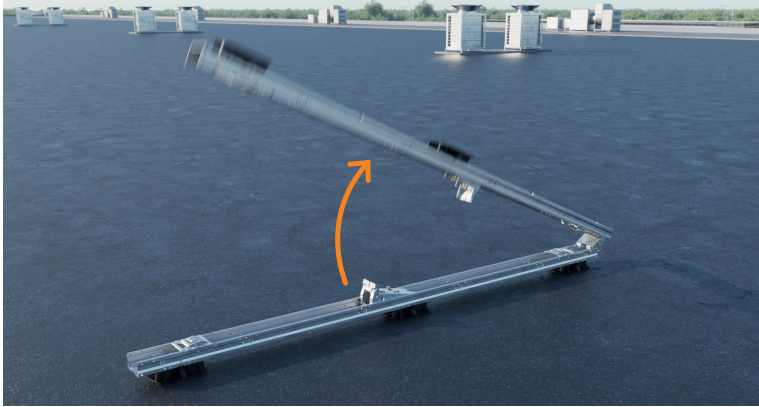
**DER NEUE
STANDARD
FÜR GEWERBE-
DACHFLÄCHEN**

FLATFIX

WAVE
PLUS

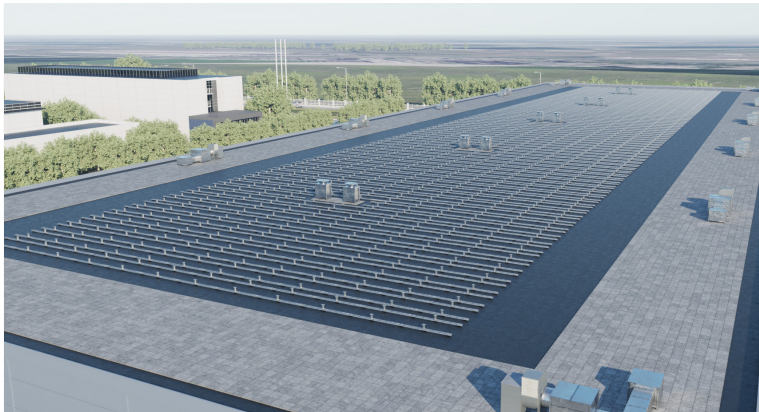
www.esdec.com

DIE VORTEILE VON FLATFIX WAVE PLUS



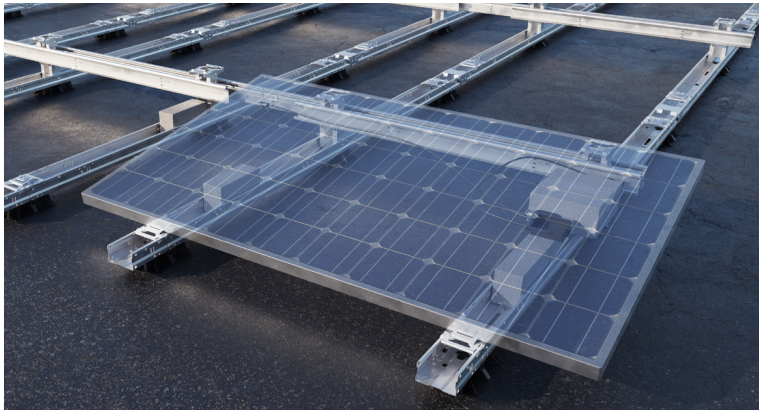
SCHNELL UND EINFACH

- Schnelle und einfache Installation:
 - Ausklappbare, vormontierte Basiseinheiten
 - Kein Werkzeug erforderlich
 - Minimale Anzahl an Komponenten
 - Maximale Effizienz
- Integriertes Kabelmanagement
- Einfache Demontage zur Modulwartung



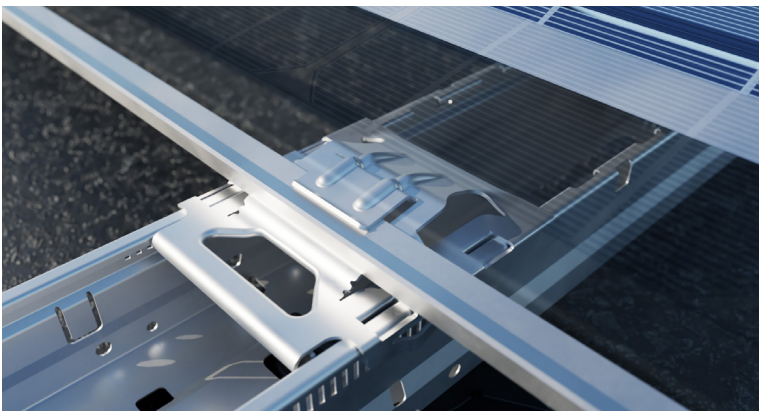
MAXIMALE EFFIZIENZ

- Ideal für großflächige Gewerbegebäude
- Geeignet für größere Solarmodule der neuesten Generation
- Doppelanordnung (Ost-West-Ausrichtung)
- Große Modulfelder (40 x 40)
- Geeignet für Solarmodule bis 1149mm Breite
- Reihenabstand 2300 mm (DR1) / 2460 mm (DR2)
- Neigungswinkel 10°



ZUVERLÄSSIG

- Einfache Installation vormontierter Einheiten ohne Schrauben
- Aerodynamisches Design
- Robustes System dank horizontaler und vertikaler Steckverbinder
- Bestmögliche Modulabstützung: 2 Basiseinheiten pro Modul
- Nach internationalen Normen getestet
- 20 Jahre Garantie



SICHERHEIT

- Dachstützen mit beweglichen Steckverbindern
- Einzigartiges thermisch entkoppeltes System zur Vorbeugung von Schäden am Dachmaterial
- Integrierter Potenzialausgleich
- Geringe Punktlast
- Modulklemme an der Längsseite gemäß den Spezifikationen der Modulhersteller; minimiert das Risiko von Modulschäden
- Erfüllt die strengsten Korrosionsanforderungen



MIT DEN UMFASSENDSTEN FUNKTIONEN FÜR ZUKUNFTSSICHERE ZUVERLÄSSIGKEIT

Schnelle, fehlerfreie Installation

FlatFix Wave Plus lässt sich dank der begrenzten Anzahl an Montageschritten besonders schnell installieren. Vormontierte Basiseinheiten ausrichten und ausklappen, hohes Basiselement und Stabilisatoren einrasten und Solarmodul ohne Schrauben oder Werkzeug, unter Verwendung der einzigartigen Modulklemme, montieren. Die gesamte Installation, einschließlich der Verriegelung der Solarmodule, kann ohne Werkzeug ausgeführt werden. Die Stabilisatoren bieten Platz für Kabelmanagement.

Maximale Effizienz auf dem Dach

Maximale Effizienz auf dem Dach ist eines der Grundprinzipien von FlatFix Wave Plus. Die Doppelanordnung von FlatFix Wave Plus gewährleistet einen optimal ausgeglichenen Energieertrag während des gesamten Tages und ermöglicht eine maximale Effizienz bei der Dachflächennutzung. Diese Konfiguration ist für großflächige Projekte konzipiert, bei denen auch große Solarmodule der jüngsten Generation zum Einsatz kommen können. Dank der Systemsteifigkeit können Felder bis zu einer Größe von 40 x 40 Metern einfach installiert werden.

Sicher und zuverlässig

Jedes Modul wird durch zwei Basiseinheiten optimal abgestützt. Da die Module wie von den meisten Modulherstellern gefordert an der Längsseite geklemmt werden, wird das Risiko von Schäden an den Modulen minimiert. Das patentierte FlatFix Wave Plus System wurde ausführlich getestet. Es erfüllt die strengsten Korrosionsanforderungen. FlatFix Wave Plus ist ein hochwertiges Montagesystem. Es erfüllt die strengsten internationalen Normen und wird mit einer 20-jährigen Garantie geliefert.

Deutsches
Institut
für
Bautechnik

Allgemeine bauaufsichtliche Zulassung“ (abZ) für FlatFix Wave Plus

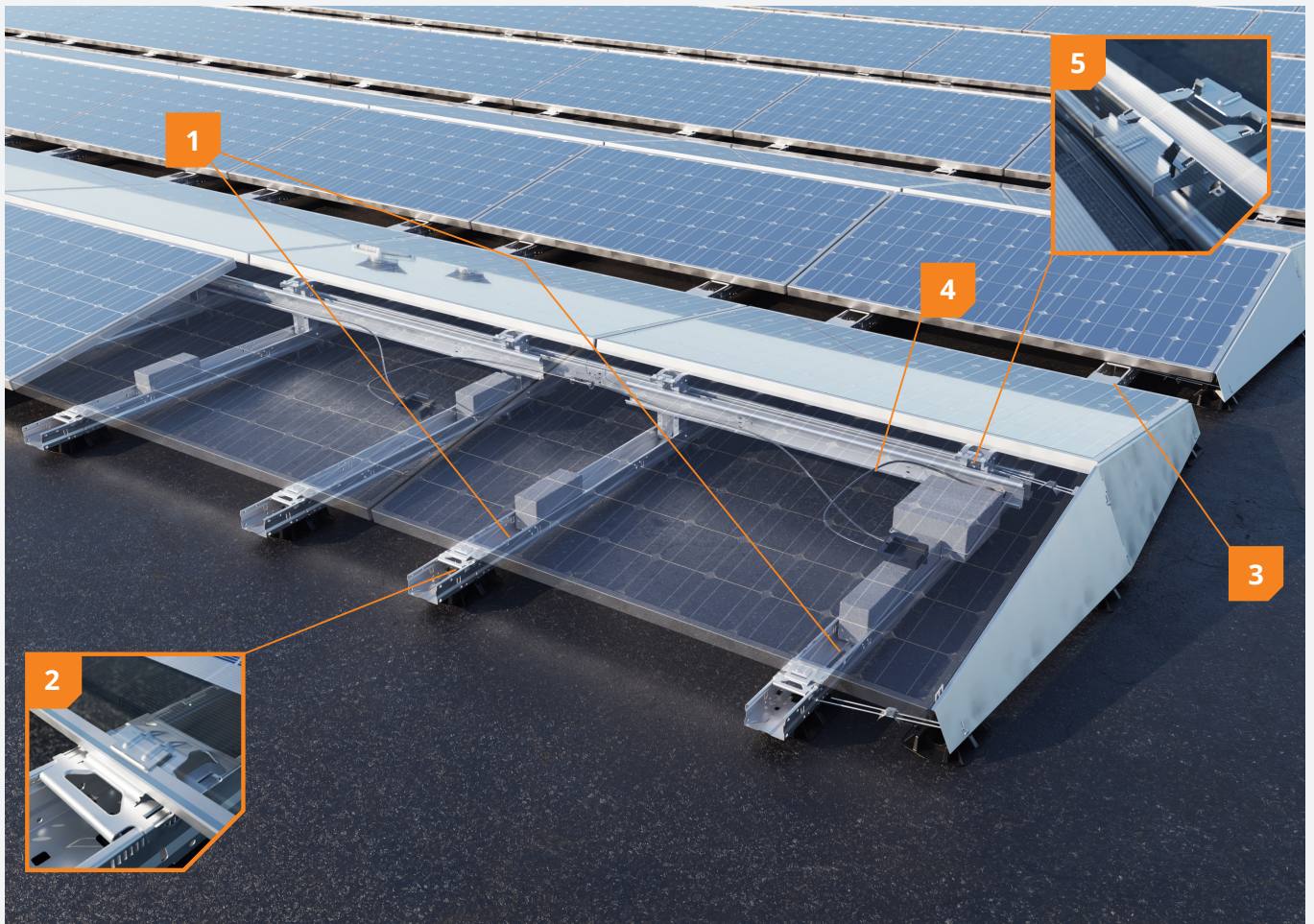
Das bedeutet, dass dieses System deutschlandweit unter Einhaltung der Bauvorschriften verwendet und eingesetzt werden kann. Damit trägt es zu einer sicheren, gesunden und umweltfreundlichen Umwelt bei.

VORTEILE FÜR DEN INSTALLATEUR

- ✓ Besonders schnelle und fehlerfreie Installation
- ✓ Kein Werkzeug erforderlich
- ✓ Einfache Montage
- ✓ Integriertes Kabelmanagement

VORTEILE FÜR DEN BAUHERRN

- ✓ Maximale Effizienz für Gewerbegebäude
- ✓ Erfüllt die neuesten Versicherungsanforderungen
- ✓ Einsatz von hochwertigem Material
- ✓ 20 Jahre Garantie



1 2 Einheiten pro Modul

In dieser Konfiguration wird jedes Modul von 2 Einheiten abgestützt. Besonders gut geeignet für große Solarmodule der jüngsten Generation.

2 Einzigartiges, patentiertes Klemmsystem

Einfache und sichere Montage des Moduls mit der einzigartigen, patentierten Klemmvorrichtung. Keine Schrauben erforderlich.

3 Kein Werkzeug erforderlich

Für die Installation ist kein Werkzeug erforderlich: Die Basiseinheiten werden einfach ausgeklappt und miteinander verbunden.

4 Integriertes Kabelmanagement

Schnelles und einfaches Zuführen und Verstauen von Kabeln mit der Kabelpritsche und der in den Stabilisatoren integrierten Kabelrinne.

5 Integrierter Potenzialausgleich

Der Potenzialausgleich ist in die Klemmvorrichtung des hohen Basiselements integriert. In der Eloxalschicht des Moduls befindet sich eine Fräskante, durch die das Modul mit dem Stützrahmen aus Stahl verbunden wird.

BASISEINHEIT



FlatFix Wave Dual Einheit 4P

1009100 Max. Breite Solarmodule: 990 - 1070mm (DR1)
1009150 Max. Breite Solarmodule: 1070 - 1149mm (DR2)



FlatFix Wave Dual Einheit 2P

1009102 Max. Breite Solarmodule: 990 - 1070mm (DR1)
1009152 Max. Breite Solarmodule: 1070 - 1149mm (DR2)



FlatFix Wave Dual Basiseinheit 4P

1009101 Max. Breite Solarmodule: 990 - 1070mm (DR1)
1009151 Max. Breite Solarmodule: 1070 - 1149mm (DR2)



SYSTEMKOMPONENTEN



FlatFix Wave Verbindungsstift (3er-Set)

1009122



FlatFix Wave Kabelhalterung

1009124



FlatFix Wave Winddeflektorkit Satz L&R DR1

1009105



FlatFix Wave Stabilisator

1009110 2900mm
1009111 3530mm
1009114 4000mm

ZUBEHÖR



FlatFix Wave Basisplatte (extra)

1009120



FlatFix Wave Stabilisatorverbinder

1009121



FlatFix Wave Ballastbügel

1009123



FlatFix Wave Messleiste 2500mm

1009143



FlatFix Wave Modul-Entsperrwerkzeug

1009142



FlatFix Wave Abstandshalter

1009144

Projektunterstützung

Ausführliche technische Projektdokumentation

- Ballastplan
- Elektrotechnische Sicherheit (Erdung und Potenzialausgleich)
- Dachlast (Schnee- und Punktdruck)

Logistische Unterstützung

- Projektbasierte Lieferung
- Express-Lieferung

Technische Beratung

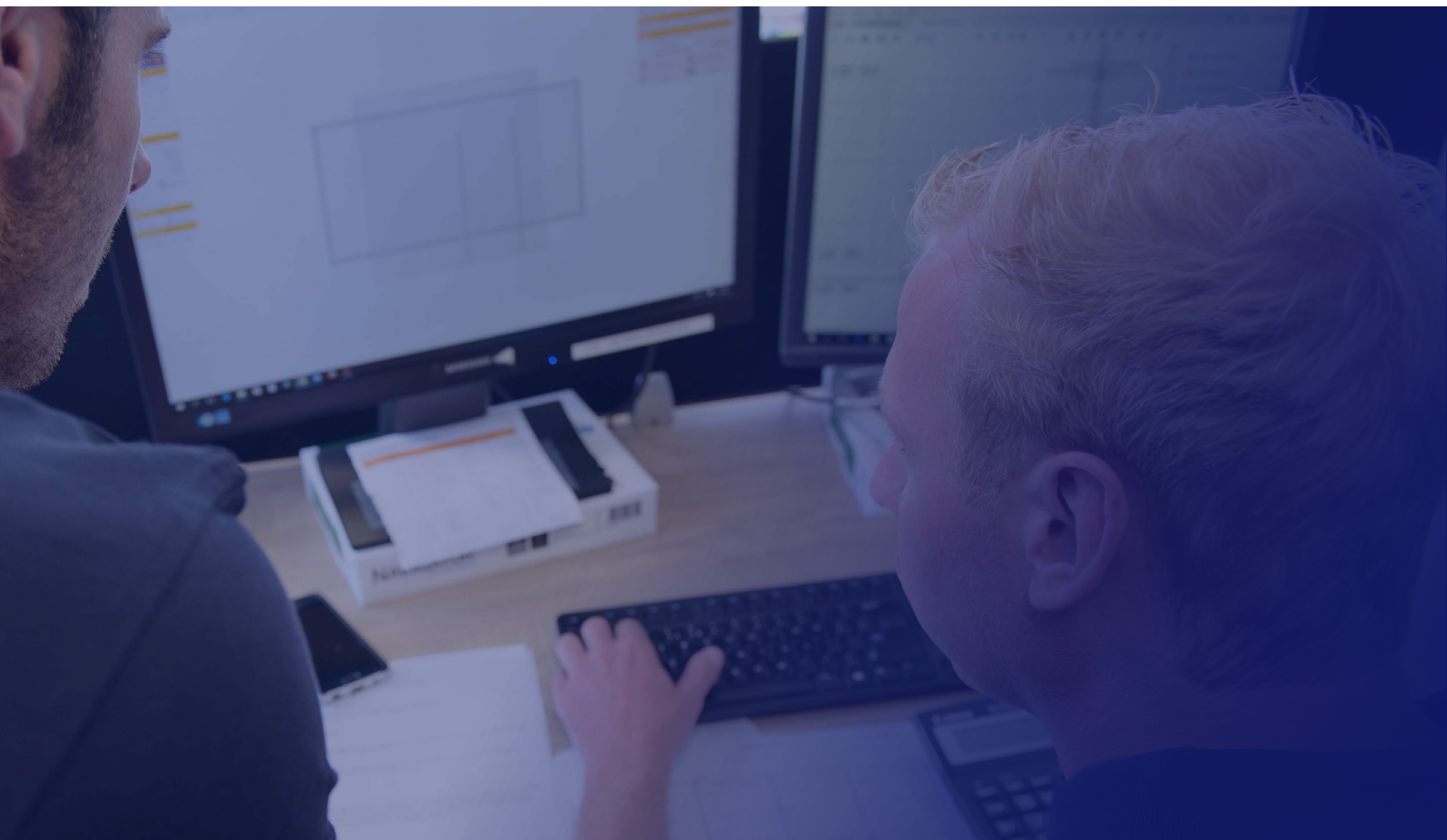
- Installationsschulung vor Ort
- Projektplanung und Ballastberechnung



Garantie

- Erfüllt die neuesten Versicherungsanforderungen
- Erfüllt die Spezifikationen der Modulhersteller
- Erfüllt die strengsten Korrosionsanforderungen
- Ausgiebig getestet
- 20 Jahre Garantie





**SCHNELL
ZUVERLÄSSIG
INNOVATIV**

Esdec entwickelt, produziert und liefert seit 2004 professionelle Dachmontagesysteme für Solarmodule. ClickFit und FlatFix wurden für Installateure von Solarmodulen entwickelt. Einfache, schnelle, zuverlässige Installation mit innovativen, hochwertigen, langlebigen Montagesystemen: Esdec macht es möglich.

Esdec

Londenstraat 16
7418 EE Deventer
Niederlande

☎ +31 850 702 000

✉ info@esdec.com

www.esdec.com