

Photovoltaik auf Metalldächern

Montagelösungen mit S-5!® Klemmen und Zubehör



Die **original S-5!® Klemmen** sind in der ganzen Welt dafür bekannt, dass sie auf unterschiedlichsten Metalldach-Profilen eine fachgerechte und dauerhaft stabile Befestigung für weitere Aufbauten bieten.

Solar-Anlagen können mit Schienensystemen oder direkt mit dem S-5!®-PV-Kit 2.0 auf den S-5!®-Klemmen montiert werden. Die Auswahl der Klemme erfolgt über die Art des Falzes bzw. Profils des Metalldachs.

Seit 2008 vertreibt RoofTech die S-5!® Produkte exklusiv in Europa. Die im europäischen Markt gängigen S-5!® Produkte und Zubehör wie die BirdBlocker und Toll-Free Standfüße führen wir am Lager.



- ✓ S-5!® Klemmen zur stabilen Installation von unterschiedlichsten Anwendungen.
- ✓ Einfache, schnelle und durchdringungsfreie Montage.
- ✓ Hohe Haltekräfte in allen Belastungsrichtungen.
- ✓ S-5!® E- und Z-Klemmen sind bauaufsichtlich zugelassen: DIBt Nr. Z-14.4-719 - 05/2027
- ✓ S-5!® PV-Kit 2.0 für PV-Montage ohne Schienen.
- ✓ BirdBlocker zum Schutz gegen nistende Vögel unter der Solaranlage.
- ✓ Caddy Tool-Free Standfüße zur fachgerechten Verlegung von Kabelkanälen auf Flachdächern.

RoofTech GmbH - Generalvertrieb in Europa - www.rooftech.de

RoofTech GmbH

Merklinger Str. 30

D - 71263 Weil der Stadt

Tel.: +49 7033 3034990

Email: info@rooftech.de

www.rooftech.de



Fachgerechte Photovoltaik - Montage mit S-5!® Klemmen

Schienensysteme perfekt montiert mit S-5!® Klemmen

Nur die original S-5!® Klemmen wurden, im Gegensatz zu Plagiaten oder anderen Falzklemmen, **umfassend von Prüfinstituten getestet**. Zudem sind alle S-5!® E- und Z-Klemmen bauaufsichtlich zugelassen: DIBt Nr. Z-14.4-719.

Für die Befestigung von PV-Modulen mit Schienensystemen sind i.d.R. die **S-5!® Mini - Klemmen** mit ihren hohen Haltekräften bestens geeignet. Viele namhafte Hersteller und Händler von Montagesystemen verwenden die S-5!® Klemmen mit ihren Schienensystemen seit Jahren weltweit erfolgreich.

Für Schienensysteme mit **unterseitigem Schraubkanal** sind die **E-Mini-FL** für den Doppelstehfalz und **Z-Mini-FL** für den Rundfalz die richtige Wahl. Die Befestigung erfolgt mit Hammerkopfschrauben durch das Langloch im seitlichen Flansch.

Die **S-5!® Mini-Klemmen mit M8-Gewinde** können für C-Schienen verwendet werden oder kombiniert mit unterschiedlichen Adapterblechen zur Montage von Schienensystemen mit unten liegendem oder seitlichem Schraubkanal.



Schienensysteme mit S-5!® E-Mini-FL auf Doppelstehfalz und mit S-5!® S-Mini und Adapterblech auf Snap-Falz



Schiene mit unterseitigem Schraubkanal befestigt auf S-5!® E-Mini-FL



S-5!® Z-Mini für Rundfalzdächer montiert unter einer C-Schiene



S-5!® NH1.5-Mini montiert mit Winkeladapter an seitlichem Schraubkanal

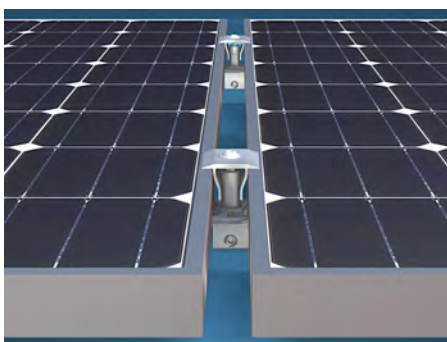
S-5!® PV-Kit & \$ für Direktmontage - ohne Schienen

Das S-5!® PV-Kit & \$ ist geeignet für gerahmte PV-Module mit Rahmenhöhen von 30 - 46mm. Die Edelstahl - Modulauflegescheibe des S-5!® PV-Kit 2.0 verfügt über optimierte Zähne die die Erdung der Module ermöglichen. **Vorteile:**

- Leichter Transport aufs Dach, kein Verschnitt oder unbrauchbare Reste.
- Vormontierte MidGrab-Modulklemme spart Zeit bei der Montage.
- Bis zu 80% Gewichtsersparnis gegenüber konventionellen Schienensystemen.
- Durch dachparallele Montage der Module weniger Windsog-Lasten.
- Quer zu den Fälzen wird immer nur ein Modul befestigt – daher kaum Querbewegungen und Belastungen für den Falz und das Metaldach.
- **Einfache Montage auf den meisten Metaldächern möglich mit den jeweiligen S-5!®-Mini-Klemmen oder dem Multi-Trapezblechhalter MTH.**



S-5!® PV-Kit 2.0 MidGrab montiert auf S-5!® Mini-Klemme



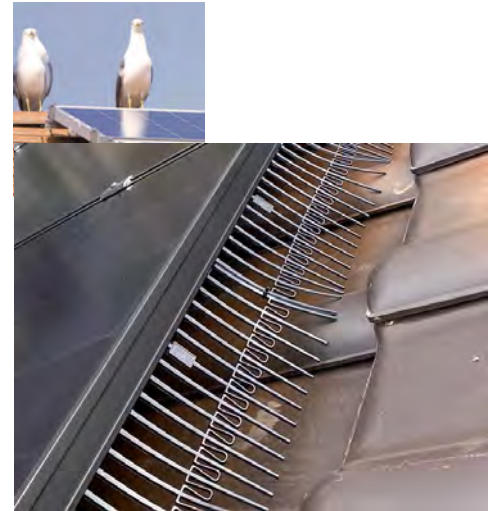
Dachparallele Montage quer zum Falz mit dem **S-5!® PV-Kit 2.0 MidGrab**: universell als End- und Mittel-Klemme einsetzbar.

Zubehör für Solaranlagen auf Steil- und Flachdächer



Zum Schutz der Solaranlage auf Schrägdächern

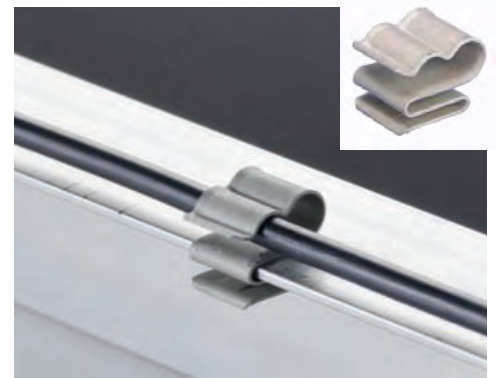
- **Zwei Nadel-Längen (12,5cm und 20cm)** für unterschiedliche Distanzen zwischen Modul und Dachoberfläche
- "Nadeln" sind miteinander verbunden für zusätzliche Stabilität
- Einfache Montage mit Edelstahl-Clips am inneren Modulrahmen
- Befestigung ohne schrauben, bohren oder kleben
- Kein Verkratzen oder Beschädigung der Dachoberfläche
- UV-beständiger und recycelbarer HDPE-Kunststoff
- TÜV geprüft: UV-Beständigkeit, Produktsicherheit, REACH
- 10 Jahre Produktgarantie



CADDY Metall-Kabelclip für Solarkabel

Aus Stahl gefertigt und beschichtet mit CADDY Armour Korrosionsschutz Klasse C4: Korrosionsbelastung stark, Schutzdauer lang - über 15 Jahre.

- Für die einfache und schnelle Befestigung von 2 Kabeln mit einem Außendurchmesser von 5 – 7mm.
- Zur Montage an Modulrahmen mit 1,5 – 2mm Blechstärke.
- Flexibel in vier Richtungen am Rahmen zu befestigen.
- Abgerundete Kanten verhindern Verletzungen des Kabelmantels.
- Beschädigt nicht die Eloxierung von Aluminiumrahmen.



CADDY Tool-Free Flachdach - Standfüße

Montage von Kabelkanälen und Leitungsrohren auf Flachdächern

- Durch geringes Gewicht leicht aufs Dach zu transportieren.
- Ausführungen in drei Breiten für flexible Anwendungen.
- Einfache und schnelle Befestigung mit Klammern oder Pins in den oberseitigen Löchern.
- UV-Stabil, korrosionsbeständig und langlebig. Material: PP, PE.
- Schutz der Dachhaut durch Schaumgummi an der Unterseite.
- Montageebene optimal 10cm über der Dachoberfläche.



Fachgerechte und rationelle Verlegung von Rohren und Kabelkanälen mit Gitterrinnen oder Lochblech-Rinnen.

Die S-5!® Klemmen mit zwei Madenschrauben, oberseitigen M8-Gewinde(n) und einer M8x16 Edelstahlschraube mit Sperrverzahnung, werden bei sehr hohen Belastungen wie z.B. bei Einzelbefestigungen, Absturzsicherungen und beim Schneefangsystem S-5!® ColorGard eingesetzt.

Die S-5!® Minis mit einer Madenschraube und M8-Gewinde oder mit Flansch und Langloch kommen bei Anwendungen zum Einsatz, wenn starre Objekte, wie z.B. Schienen, mit mehreren Klemmen am Falz zu befestigen sind. Weitere Einsatzgebiete sind die Montage vom S-5!®-PV-Kit 2.0, dem RoofTech-Schneefang, Leitungsröhre, Kabelkanäle, Laufwege, Geländer, Satellitenanlagen, uvm.

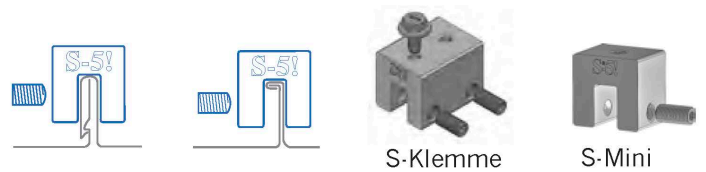
S-5!® E-Klemmen für Doppelstehfalz

Die E-Klemmen haben einen Öffnungsschlitz von 7mm und bieten Montagelösungen auf handwerklichen Doppelstehfalzdächern aus allen Eindeckungsmaterialien außer Kupfer. **Bauaufsichtlich zugelassen. DIBt-Nr. Z-14.4-719.**



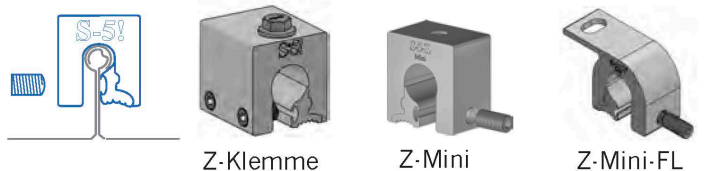
S-5!® S-Klemmen für Snap- und Winkelfalz

Mit einem größeren Öffnungsschlitz von 14mm sind die S-Klemmen universell für Winkelfalzdächer und vielen Snap-Falz Profilen wie z.B. von Fischer Klipotec, Ruukki, Schlehbach, Prive und ähnlichen geeignet.



S-5!® Z-Klemmen für Rundfalz

Speziell konstruiert für Rundfalzdächer bis 22mm Durchmesser wie z. B. von Kalzip, Bemo und Aluform. **Bauaufsichtlich zugelassen. DIBt-Nr. Z-14.4-719.**



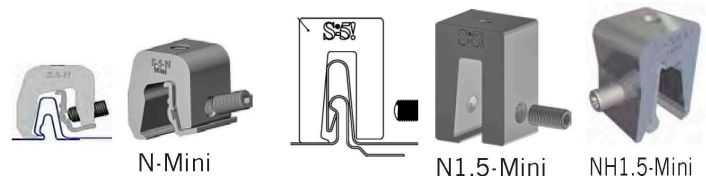
S-5!® B-Klemmen für Kupfer-Doppelstehfalz

Die B-Klemmen mit einem Öffnungsschlitz von 6mm sind perfekt für Kupferdächer mit Doppelstehfalz geeignet. Die B-Klemmen sind **aus Messing gefertigt** und ermöglichen somit materialverträgliche Installationen auf Kupferdächer.



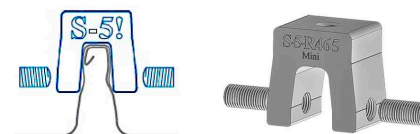
S-5!® N-Mini und N1.5-Mini für Nailstrip-Fälze

Die N-Mini Klemme ist für 1 Zoll (25mm) hohe und die N1.5-Mini Klemme und NH1.5-Mini Klemme für 1,5 Zoll (38mm) hohe Nailstrip-Profile wie z.B von Schlehbach geeignet.



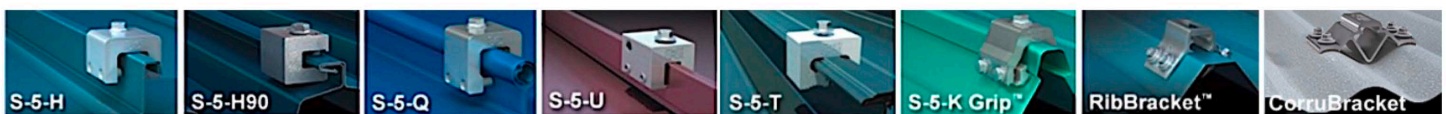
S-5!® R465-Mini für die Profile RIB-ROOF 465

von Zambelli, GBS von Domico und ähnliche. Die exakte Passform mit den beidseitigen Madenschrauben sind Basis der hohen Haltekräfte.



Multi-Trapezblechhalter MTH aus 5mm Edelstahl, mit Montagewinkel und Selbstklebe-Dichtstreifen. Kann auf Trapezblech- und Sandwichprofilen mit einer Obergurtbreite bis 43mm flexibel angepasst und montiert werden.

Bauaufsichtlich zugelassen. DIBt-Nr. Z-14.4-706.



Die o.a im europäischen Markt gängigen S-5!® Produkte führen wir am Lager. Gerne importieren wir für Sie die nicht am Lager geführten S-5!® Produkte direkt aus den USA – auch in Kleinmengen und kurzfristig mit Luftfracht. Wir freuen uns auf Ihre Anfrage.

RoofTech GmbH Merklinger Str. 30 Tel.: +49 7033 3034990
D - 71263 Weil der Stadt Email: info@rooftech.de www.rooftech.de